

# SGSI SCOPE

---

UNI CEI EN ISO/IEC 27001:2017

WÜRTH PHOENIX S.R.L.

*Unità locale/Branch Office:*

Via Tiberina km 17,600  
IT-00060 Capena (RM)  
Phone: +39 06 90101  
+39 06 90101 1  
Fax: +39 06 90101 110

*Intesa San Paolo S.p.a.*

IBAN: IT94 B030 6911 6191 0000 0011 949  
SWIFT: BCITITMM

*Deutsche Bank Verona*

IBAN: IT94 S031 0411 7000 0000 0210 043  
SWIFT: DEUTITM1780

*Registro delle Imprese CCIAA di BZ n. 01054690217*

Cap. Soc. EUR 102.800

*Socio unico:*

Würth S.r.l.  
Egna (BZ), Italia

P. IVA & Cod. Fiscale/MWST/VAT n. IT01054690217

<b>Data</b>	<b>Autore</b>	<b>Versione</b>	<b>Descrizione</b>
05/12/2019	Andrea di Lernia	1.0	Prima stesura
08/08/2022	Andrea di Lernia	2.0	Estensione servizi Cybersecurity e commercializzazione HW e SW

## Sommario

Introduzione	2
Definizione Scope	2
Parti Interessate	2
Perimetro Organizzativo	2
Perimetro Fisico	3
Perimetro ICT	3

## Introduzione

L'obiettivo del presente documento è definire il campo di applicazione delle attività aziendali coinvolte nel Sistema di Gestione per la Sicurezza delle Informazioni (SGSI) secondo lo standard internazionale ISO/IEC 27001.

## Definizione Scope

Il campo di applicazione delle attività aziendali coinvolte nel sistema di Gestione per la Sicurezza delle Informazioni è il seguente:

Erogazione servizi di consulenza per la progettazione e lo sviluppo di software comprese le attività di manutenzione ed assistenza post-vendita. Commercializzazione di prodotti software e hardware. Erogazione di servizi di Cyber-Security.

## Parti Interessate

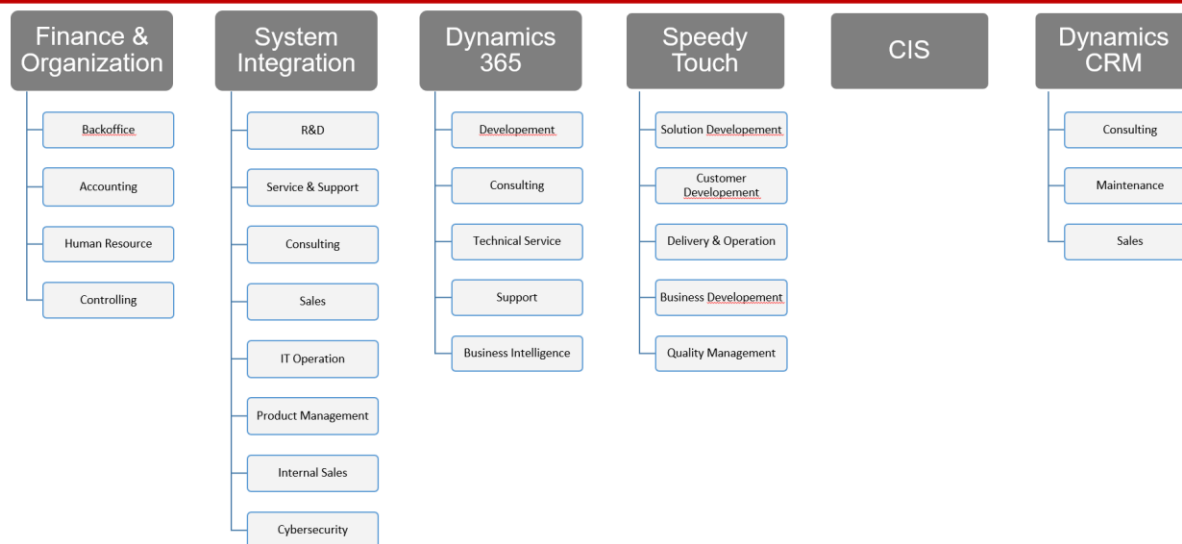
Sono state identificate le seguenti parti interessate esterne/interne con le relative aspettative

Parti interessate interne ed esterne	Aspettative
proprietà' (Gruppo Wuerth)	processo della sicurezza delle informazioni in linea con le direttive del Gruppo Wuerth, salvaguardare l'immagine del gruppo
collaboratori	informazioni chiare su gestione sicurezza delle informazioni, formazione
autorità'	Trasparenza delle informazioni
clienti	disponibilità delle informazioni relative a progetti, gestione degli accessi remoti, sicurezza nella riservatezza dei dati
fornitori	Accordi di non divulgazione (NDA)

## Perimetro Organizzativo

Il perimetro organizzativo è suddiviso in Business Unit, schematicamente rappresentato nella figura seguente:

## Würth Phoenix



## Perimetro Fisico

Il perimetro è costituito da due sedi, Bolzano e Roma.



Sedi /attività non certificate:

Capena: Commercializzazione di prodotti software e hardware. Erogazione di servizi di Cyber-Security.

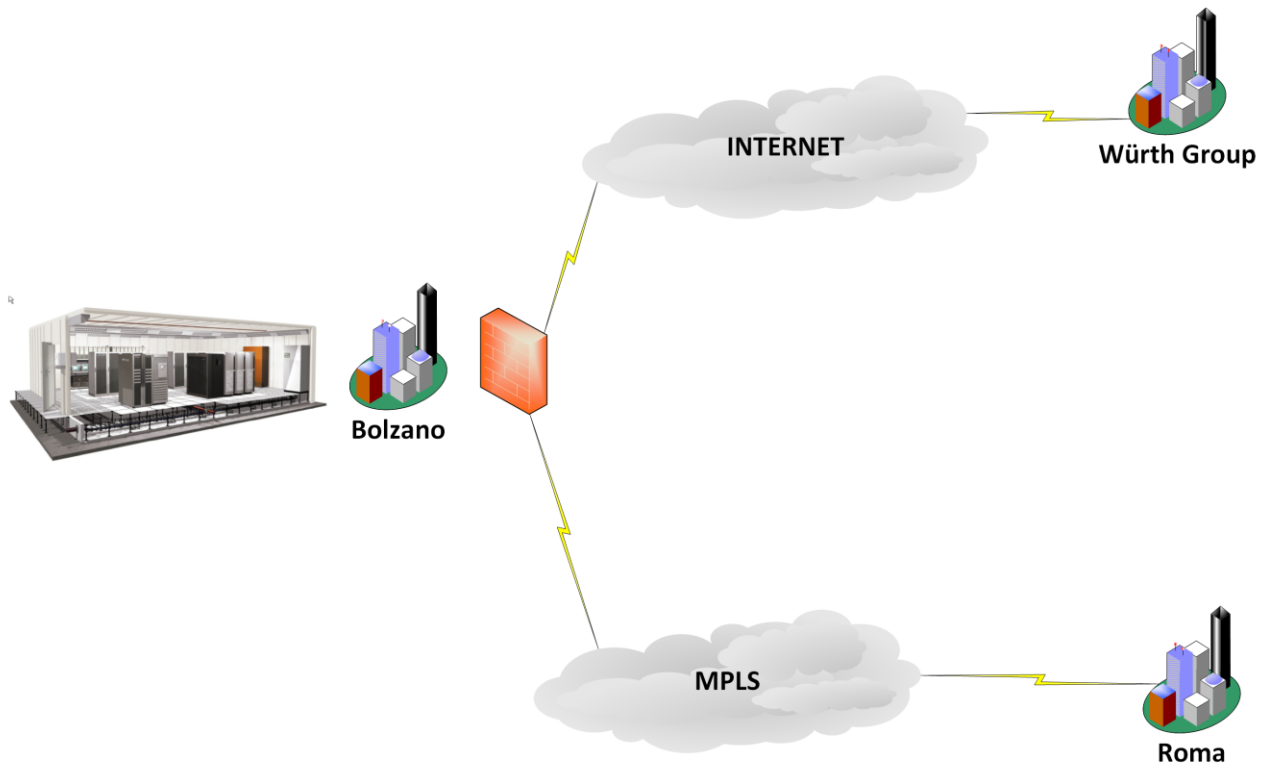
Milano: tutte le attività

Sedi escluse: 20124 Milano, via Pola 11

SoA del 09.11.2020

## Perimetro ICT

Il perimetro ICT è schematicamente rappresentato nella figura seguente, dove è presente il Datacenter centrale a Bolzano collegato con la sede di Roma tramite MPLS e attraverso Internet mediante una rete privata criptata (WGN) che dà accesso alle aziende del gruppo:



WÜRTH PHOENIX S.R.L.