

SGSI SCOPE

ISO/IEC 27001:2017

WÜRTH PHOENIX S.R.L.

Unità locale/Branch Office:
Via Tiberina km 17,600
IT-00060 Capena (RM)
Phone: +39 06 90101
+39 06 90101 1
Fax: +39 06 90101 110

Intesa San Paolo S.p.a.
IBAN: IT94 B030 6911 6191 0000 0011 949
SWIFT: BCITITMM

Deutsche Bank Verona
IBAN: IT94 S031 0411 7000 0000 0210 043
SWIFT: DEUTITM1780

Registro delle Imprese CCIAA di BZ n. 01054690217
Cap. Soc. EUR 102.800
Socio unico:
Würth S.r.l.
Egna (BZ), Italia

P. IVA & Cod. Fiscale/MWST/VAT n. IT01054690217

Sommario

Introduzione	2
Definizione Scope	2
Parti Interessate	2
Perimetro Organizzativo	2
Perimetro Fisico	3
Perimetro ICT	3

Introduzione

L'obiettivo del presente documento è definire il campo di applicazione delle attività aziendali coinvolte nel Sistema di Gestione per la Sicurezza delle Informazioni (SGSI) secondo lo standard internazionale ISO/IEC 27001.

Definizione Scope

Il campo di applicazione delle attività aziendali coinvolte nel sistema di Gestione per la Sicurezza delle Informazioni è il seguente:

Erogazione servizi di consulenza per la progettazione e lo sviluppo di software, comprese le attività di manutenzione ed assistenza post-vendita

Le attività escluse sono: commercializzazione di materiale hardware e licenze software di terzi

Parti Interessate

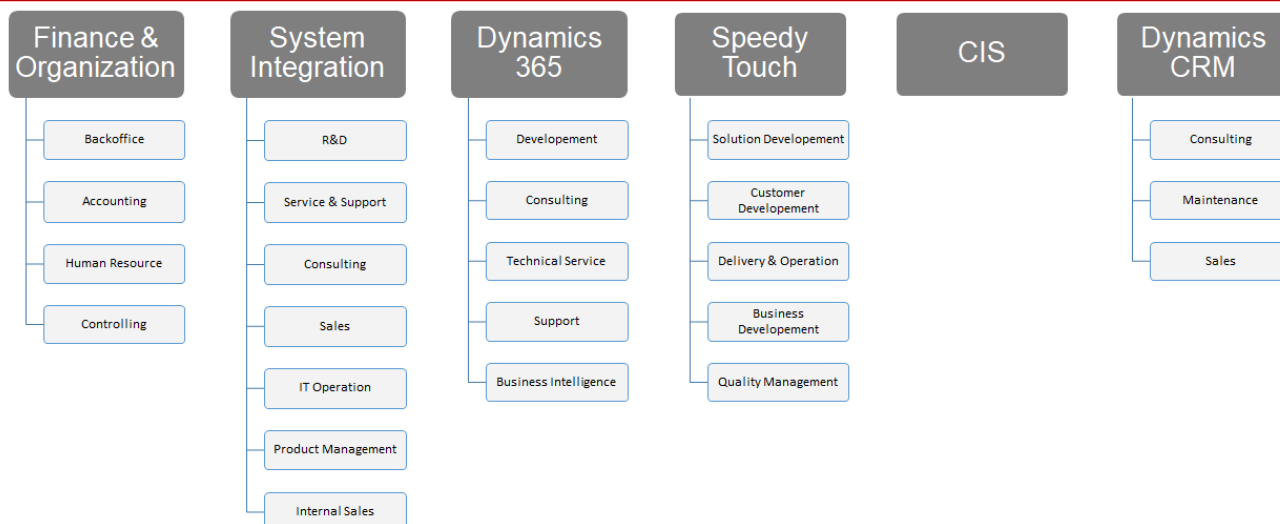
Sono state identificate le seguenti parti interessate esterne/interne con le relative aspettative

Parti interessate interne ed esterne	Aspettative
proprietà (Gruppo Wuerth)	processo della sicurezza delle informazioni in linea con le direttive del Gruppo Wuerth, salvaguardare l'immagine del gruppo
collaboratori	informazioni chiare su gestione sicurezza delle informazioni, formazione
autorità	Trasparenza delle informazioni
clienti	disponibilità delle informazioni relative a progetti, gestione degli accessi remoti
fornitori	Accordi di non divulgazione (NDA)

Perimetro Organizzativo

Il perimetro organizzativo è suddiviso in Business Unit, schematicamente rappresentato nella figura seguente:

Würth Phoenix



Perimetro Fisico

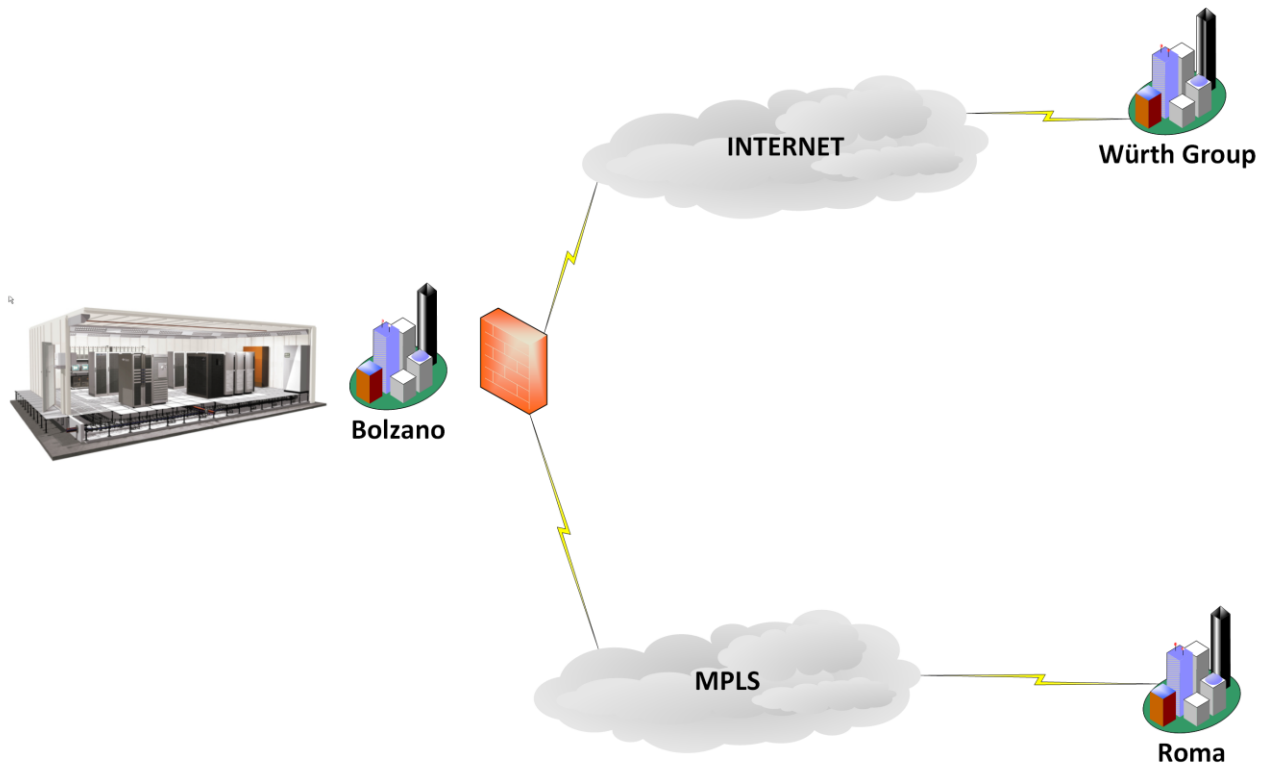
Il perimetro è costituito da due sedi, Bolzano e Roma.



Sedi escluse: 20124 Milano, via Pola 11
SoA del 09.11.2020

Perimetro ICT

Il perimetro ICT è schematicamente rappresentato nella figura seguente, dove è presente il Datacenter centrale a Bolzano collegato con la sede di Roma tramite MPLS e attraverso Internet mediante una rete privata criptata (WGN) che dà accesso alle aziende del gruppo:



WÜRTH PHOENIX S.R.L.